



## 2024年8・9月キャンペーン

観察期間：8月26日(月)～9月4日(水)  
対象星座：はくちょう座

### 観測記録

日時：\_\_月\_\_日 \_\_:\_\_

緯度：\_\_度\_\_分\_\_秒 または  
\_\_度 (小数表示)

経度：\_\_度\_\_分\_\_秒 または  
\_\_度 (小数表示)

選んだ星図番号：\_\_【0～7】

雲量の番号：\_\_【1～4】

世界中の人と共に観測をする、簡単な5つのステップ (参加方法)

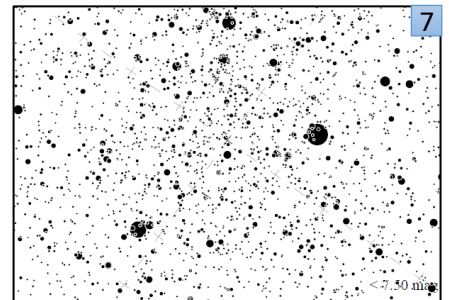
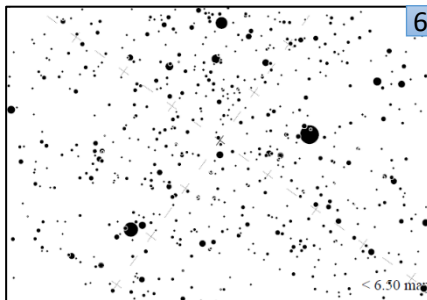
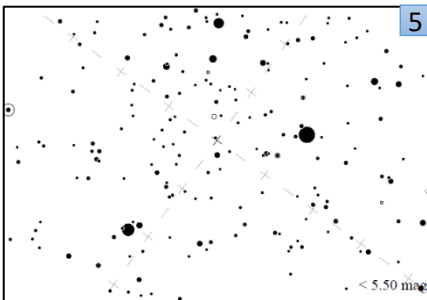
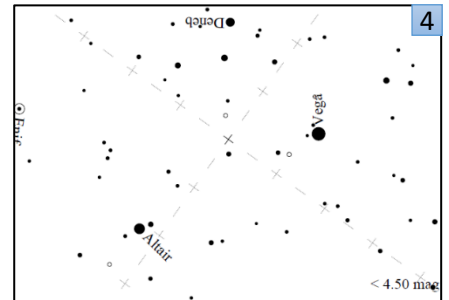
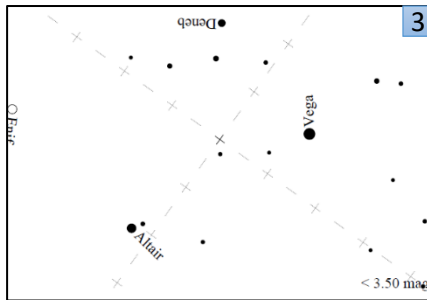
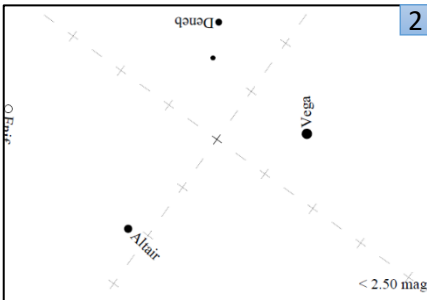
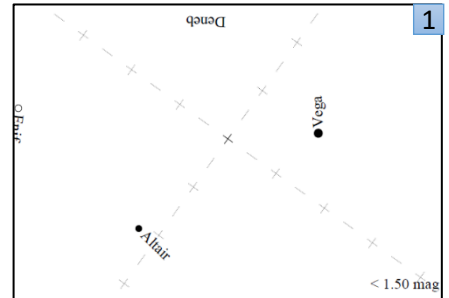
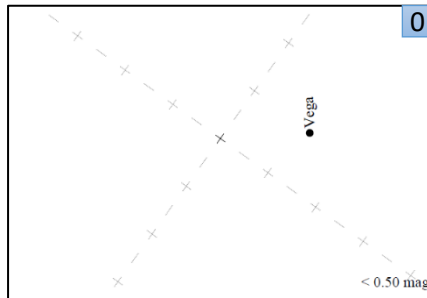
1. 安全で星が見やすい観測場所に移動する
2. 日没1時間後以降に夜空を見上げ、対象星座を見つける
3. 対象星座周辺の星の見え方が、8つの星図のどれに近いか決める
4. 観測結果をインターネットで報告する
5. あなたの観測結果を、世界中の人の結果と比較する

【参加方法の詳細はウェブサイトをご覧ください】

観測時は、安全に十分注意してください



あなたの観測地点から  
はくちょう座周辺の星の見え方は  
どれが一番近いですか？



【観測時の雲量(一つ選択) 1. ほとんど雲がない 2. 空の1/4が雲 3. 空の1/2が雲 4. 1/2より多い雲】

観測結果の報告はウェブサイトから <https://idatokyo.org/gan/>

